

笑顔

社会福祉法人 蟹江町
社会福祉協議会がお届けする“かにえの福祉”

2015
4月号
No.133



P2

特集

平成27年4月からスタート

「蟹江町地域福祉活動計画」ってどんな計画なの？

P4

あなたもほんの少し…「かにえの福祉」に貢献してみませんか！
大好評!! 「福祉愛 応援シール」をご活用ください
共同募金の報告

TOPICS

P5

高齢者の皆さまへ ～社協はこんな事業を行っています～

ほっとだより

P7

ふれあいサロン活動を応援しています! 図書カードが当たるよ!

P8

ボランティアグループ探訪

「かにえ子ども日本語の会」

【写真】藤丸サロンでの笑顔
(関連記事P.3、P.7)

平成27年4月からスタート

「蟹江町地域福祉活動計画」って

どんな計画なの？



▲毎週、1人暮らしの高齢者の皆さまへお弁当(昼食)を届けています(関連記事P.5)

なぜ計画を作ったの？

「子どもから高齢者までの誰もが住み慣れた地域で安心して暮らせるまちづくり」をめざして作りました。

どんな計画なの？

町民の立場から進める地域福祉活動を計画化したものです。推進役の社会福祉協議会の事業も盛り込み、町民の皆さまと社会福祉協議会が一体となった活動を進めていこうとするものです。

計画の考えとポイントは？

計画は、「自助」「共助」「公助」を柱として町民・民間組織・行政機関が協働して事業の推進を行うための基本となる行動計画です。

住み慣れた地域で安心して暮らしたい

気軽に相談できる環境づくりのために

心配ごと相談

民生委員による日常生活での心配ごと相談を実施します。

法律相談

弁護士による無料法律相談を実施します。

誰もが地域で充実した生活を送るために

訪問介護

ホームヘルパーが日常生活のお手伝いをします。

居宅介護支援

ケアプランを作成したり、介護サービスとの連絡・調整を行います。



配食サービス

ご自宅までお弁当をお届けするサービスです。

会食会

食事と入浴と余興がお楽しみいただけます。

友愛訪問活動

お元氣かどうかの確認をご自宅に訪問して行います。

障害者相談支援

障がいのある方の相談に応じ、情報提供や助言を行います。

日常生活自立支援

判断能力が不十分な方等も必要な支援が受けられるように
認知症高齢者等の福祉サービス利用のお手伝いや、日常的な金銭管理を行います。



経済的支援が必要な方への
相談・支援

生活福祉資金の貸付

資金の貸付と相談支援を通して自立を支援する制度です。

小口資金の貸付

低所得世帯で資金にお困りの方に貸付する制度です。



地域の暮らしを支えあつていく

地域の暮らしを支えあつていく

地域住民間でのコミュニケーションや集いの場を充実させるために
ふれあいサロン活動の支援

ふれあい・いきいきサロン活動に
対し助成します。



脳トレ体操(ふれあいサロン藤丸)

地域での連携や支え合いを強化していく

強化していく

地域福祉活動を知ってもらうために
地域の関係団体との協力・連携を図ります。

ボランティア活動の活性化を図るために

ボランティアセンターの運営

ボランティアに関する相談の窓口です。



学生だけでなく

団塊の世代が輝けるために

福祉実践教室

町内の小学校の児童を対象に毎年開催しています。

青少年ボランティア体験

中・高校生が、高齢者施設や保育所などでボランティアを体験します。

各種ボランティア講座

朗読音訳講座・点訳講座・傾聴講座を開催します。



地域福祉を支える社協の組織力を向上させる

組織力を向上させる

住民の皆さまの参加による組織運営
会費
地域福祉を推進するために住民の皆さまからの会費をお願いしています。

分かりやすく読みやすい広報

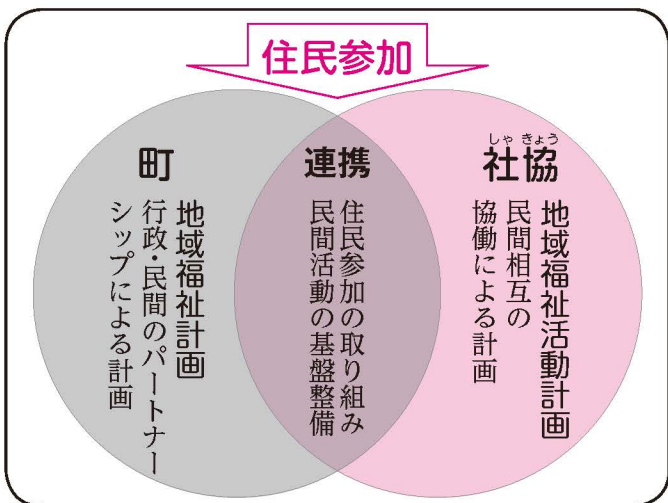
広報紙「笑顔〜かにえの福祉」の発行

年4回(4月・7月・10月・1月)に全戸配布します。

ホームページの開設

タイムリーな情報発信を行います。

住民参加



今年も皆さまのご支援をお願いします

社協会費募集

社会福祉協議会は、社会福祉法に基づき「地域福祉を推進」することを目的として設置された民間の団体です。地域住民の皆さまに「会員」となっていただき、「かにえの福祉」を進めていく上での貴重な財源になっています。今年度も、ぜひご加入いただきますよう皆さまのご支援をお願いいたします。

一般会員(世帯)	1口 500円
特別会員(個人・団体)	1口 1,000円
法人・事業所会員	1口 3,000円
施設会員(福祉施設)	1口 2,000円

- 会費は何口ご加入いただいてもOKです。
- 一般会員及び特別会員は、町内会さまを通じて又は個別に募集いたします。
- その他の会員については個別に募集いたします。

卓上寄付箱設置店をご紹介します!!

「福祉愛応援シール」・「福祉基金」・「共同募金」の卓上寄付箱設置店の皆さまありがとうございます。

1月～9月は「福祉愛応援シール」または「福祉基金」、10月～12月は「共同募金」として、町内65カ所以上のお店にご協力いただき、皆さまからの温かい善意が多く寄せられています。

設置にご協力いただいているお店をご紹介します。

なお、新しく設置していただけるお店等がありましたら社会福祉協議会までご連絡ください。



♥…福祉愛応援シール ♣…福祉基金 ♣…共同募金

- | | | | |
|--------------|-----------------|-------------|---------------|
| 蟹江学区 | | ♥ | 中部電力株 |
| ♥ | 活魚料理・御食事処 元海 | ♣ | ニッキーベア本店 |
| ♥ | あいち海部農業協同組合蟹江支店 | ♣ | まんが喫茶すみれ |
| ♥ | 味彩もへの | ♥ | 道 |
| ♥ | 懐石料理 丸河 | ♣ | らくらく |
| ♥ | かにえカメラ | 学戸学区 | |
| ♥ | 蟹江時計店 | ♣ | アドニス |
| ♥ | 株アールケーニーズ | ♥ | 活魚料理 浜舟 |
| ♥ | 株オークワ | ♣ | 蟹江町図書館 |
| ♣ | 株ヤオクスーパー | ♣ | 蟹江町役場 |
| ♥ | 喫茶ボン | ♥ | 喫茶 鳩 |
| ♥ | 吉祥 | ♥ | 喫茶 都 |
| ♥ | コマダ蟹江本町店 | ♣ | 株柴正 |
| ♥ | こりとーる | ♥ | 株マリノ蟹江店 |
| ♥ | サンフルーリ | ♥ | 株マルサン |
| ♣ | サークルK蟹江本町店 | ♥ | 株丸八 |
| ♣ | 中京製パン株 | ♥ | 中国料理群鳥 |
| ♣ | ファッションギャラリーツノダ | ♥ | 天使のcafé (くろ川) |
| ♥ | 弁慶 | ♥ | 戸谷硝子住建株 |
| ♥ | みろく | ♥ | 灰惣物産株 |
| ♥ | 旬スマイル | ♥ | 美容室OZZ |
| ♣ | 旬三井シャトレーゼ蟹江店 | ♥ | 美容室BISARA |
| ♣ | 風鈴坊 | ♥ | ピアゴ蟹江店 |
| ♥ | ワコー美容室 | ♥ | ベビータウン中日 |
| ♥ | 和食処 高さか | ♥ | 旬三共建設 |
| ♥ | 和のギャラリー松屋 | 須西学区 | |
| 舟入学区 | | ♥ | お茶の香風園 |
| ♥ | 蟹江舟入郵便局 | ♥ | 蟹江須成郵便局 |
| ♥ | みかく堂 | ♥ | 株カリブ |
| ♥ | 株ヴァンドゥルポ | ♥ | 株リクス |
| 新蟹江学区 | | ♣ | 社会福祉法人蟹江福祉会 |
| ♣ | 株赤ちゃんデパート水谷 | ♣ | 社会福祉法人カリヨン福祉会 |
| ♥ | 蟹江富吉郵便局 | ♥ | スーパー魚文 |
| ♥ | カニエボウル | ♥ | 暖べい |
| ♥ | 喫茶 初対面 | ♣ | ニッキーベア須成店 |
| ♣ | 寿屋富吉 | | |

大口のご寄付をいただいた方へ感謝状を贈りました

～共同募金会からのお知らせ～

平成26年度の赤い羽根共同募金では、町民の皆さま、法人・事業所の皆さま、団体の皆さまから多額のご寄付をいただきありがとうございました。その中から、7万円以上の多額のご寄付をいただいた法人・団体の皆さまに対して、県共同募金会長からの感謝状の伝達を行いました。



▲(株)加藤建設の加藤社長(右)と社会福祉協議会伊藤会長(左)

- 大口寄付者法人・団体の部(7万円以上～60万円未満)
- 株式会社加藤建設 様 金 70,000円
 - 蟹江町医師会 様 金 100,000円
 - 蟹江町民生委員児童委員協議会 様 金 130,000円
 - 蟹江町立保育所保護者会連合会 様 金 146,700円
 - 蟹江町長寿会連合会 様 金 167,115円

平成26年度 実績報告

皆さまにご支援・ご協力いただきました、平成26年度赤い羽根共同募金の最終実績額が確定しましたのでご報告します。

戸別募金	3,603,905円
法人募金	1,425,500円
街頭募金	119,259円
学校募金	188,597円
職域募金	93,018円
その他募金	998,633円
歳末たすけあい募金	165,539円
合計	6,594,451円

実績額の約90%が平成27年度本町へ配分されることになっています。

皆さまから寄せられた温かいお気持ちに心から感謝申し上げます。

法人事業所募金

平成26年12月16日以降の募金分
日本料理 吉祥様 株式会社メディカル加藤様(あま市)

あなたもほんの少し…「かにえの福祉」に貢献してみませんか？

ご活用ください!

『かにえの福祉愛応援シール』

蟹江町社会福祉協議会では
300円以上ご寄付をいただいた方に対して、
お礼として『かにえの福祉愛応援シール』(3枚入)を
差し上げています。



- 寄付することもボランティア活動です。
- 社会貢献によりお店・事業所のイメージアップにつながります。

ご活用例

名刺・名札・ハガキや封筒に／スマホ・文房具に／小物類グッズ・商品・製品などに／一番大きいシールは玄関ドア・車・自転車に貼っていただけます。

1人暮らしの高齢者の皆さまへ

制度をご利用または行事に参加をご希望の方は、社会福祉協議会(☎96-2940)までご連絡ください

お元気でお過ごしかどうか安否確認を行います 友愛訪問

1人暮らしの高齢者の方がご自宅で安心して暮らせるように、地域の方が「お変わりありませんか」と訪問する見守り活動です。

対象者	65歳以上の1人暮らしの方 ※日中1人暮らしの方など訪問が必要な方はご相談ください。
利用料	無料
訪問日	訪問回数は下記のとおりです。 ○毎週1回訪問(婦人会・長寿会の協力員) ○第1週、第3週に1回訪問(婦人会の協力員) ○第2週、第4週に1回訪問(長寿会の協力員)

ご自宅までお弁当をお届けしま〜す 配食サービス

1人暮らしの高齢の方は食事の用意が困難になりがちです。そこで、社会福祉協議会では安否確認も兼ねてお弁当(昼食)をご自宅までお届けしています。



▲おいしいですよ!!

対象者	65歳以上の1人暮らしの方 65歳以上の高齢者のみの世帯でサービスが必要だと判断される方
利用料	1食200円
実施日	毎週水曜日と金曜日の週2回 (年末年始と祝日を除きます) ※水曜日は宅配業者、金曜日はボランティアさんがお届けします。
配達時間	午前9時30分～正午

宅配協力員さんを募集

「お変わりありませんか?」の一言を添えて笑顔でお弁当をお届けいただけませんか。

お願 したい日	金曜日の活動可能な日 (年末年始と祝日を除きます)
時 間	午前9時30分～正午
内 容	高齢者宅へのお弁当の宅配・受注など
そ の 他	無報酬のボランティア活動です



ふれあいバス旅行に 出かけましょう!



日ごろあまり外出する機会の少ない1人暮らしの高齢者の皆さまを対象に日帰りバス旅行を行っています。今年も次のとおり行いますのでこの機会にぜひ参加してくださいね。



ひにち	6月24日(水)
行き先	道の駅「古今伝授の里やまと」ほか
出発	午前8時30分 蟹江町役場北側駐車場
参加費	お1人2,000円(当日徴収)
対象者	65歳以上の1人暮らしの方
定員	80人(応募者多数の場合は抽選)
申込期間	5月18日(月)～6月8日(月)
申込先	本会または地区の民生委員までお申込みください。

食事・温泉・余興の三拍子!! 会食会

日ごろあまり外出する機会の少ない1人暮らしの高齢者の皆さまを対象に会食会を行っています。長寿会連合会の皆さまによる、食事(昼食)と入浴・余興をお楽しみいただけます。あなたもぜひ参加してみませんか。

おいしいよあ〜!!



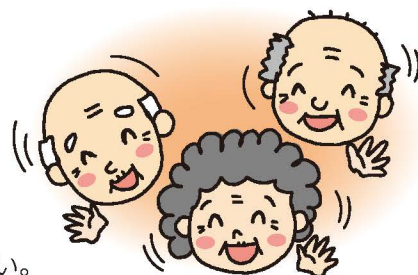
対象者	65歳以上の1人暮らしの方 ※日中1人暮らしの方はご相談ください。
利用料	1回200円(事前予約が必要です)
実施日	毎月第2水曜日(8月は第3水曜日)
時間帯	午前10時～午後2時
会場	町総合福祉センター
受付	午前10時～午前11時頃まで
交通	お散歩バスを利用して来館される方は午前11時までに福祉センターへ到着できる2日目までのルート(オレンジコース・グリーンコース)をご利用ください

あなたの知識や経験を 役立ててみませんか!! 老人クラブ会員募集!!

町内には現在、地区単位で58の老人クラブ(会員数は約3,400人)があり、それぞれ楽しみながら趣味や教養活動、健康づくりを通して仲間づくりや生きがいづくり、地域の清掃活動や友愛訪問活動など、地域福祉の活動も行っています。

【入会資格】町内に住むおおむね60歳以上の方ならどなたでも。

【問合せ】住んでいる地区の老人クラブ会長さんまたは、社会福祉協議会(町長寿会連合会事務局)(☎96-2940)までお申込みください。



地域で安心して暮らせるお手伝いをしています

障害者相談支援事業所

社会福祉協議会の障害者相談支援事業所は、町内で生活をする障がいのある方やそのご家族の生活や支援に関する相談に応じ、各関係機関と連携し、障がいのある方の必要な情報提供や助言を行うことで自立した生活が送れるよう支援をしています。



居宅介護支援事業所

社会福祉協議会の居宅介護支援事業所は、町内の要介護認定を受けた方やそのご家族からの依頼により、ケアマネージャー（介護支援専門員）が要介護度の程度や心身の状態、生活環境、意向、家族の要望などから居宅サービス計画（ケアプラン）を作成し、住み慣れた地域で安心して生活できるよう支援をしています。

【サービス内容】

- 介護保険制度・介護サービスの説明
- ケアプランの作成・モニタリングの実施

訪問介護事業所 （ホームヘルパー）

高齢者や障がいのある方が安心して自宅での生活を送っていただけるようお手伝いするのが私たちヘルパーの仕事です。社会福祉協議会ではご家庭にヘルパーを派遣し、介護や支援を必要とする方が自立した生活を送れるよう、またご家族の負担が少しでも軽減できるよう、日常生活のお手伝いをしています。



生活援助 家事援助 サービス	洗濯や食事の準備、買い物のお手伝いなど、日常生活を営むうえで必要な援助を行うサービスです。 *洗濯・掃除・整理整頓・調理・買い物など
身体介護 サービス	入浴の介助や食事の介助など、身体に関わる介護サービスです。 *食事の介助・排泄の介助・入浴の介助・身体の清拭(体を拭くこと)など

お気軽にご相談ください

相談方法	来所・電話・メール・FAX
費用	無料
時間	月曜日～金曜日 ※祝日・年末年始を除く 午前8時30分～午後5時15分

日常生活自立支援事業

日常生活に不安を抱えている認知症高齢者、知的障がい者、精神障がい者の方などが地域において自立した生活が送れるように利用者との契約に基づき、次の内容のサポートを行います。

ヘルパーさんを頼みたいけど... どうすれば... いいの？

利用のための手続きをお手伝いします

生活支援員が
お手伝いいたします

公共料金の支払いや
お金の出し入れ
をして欲しい

高齢者や障害者の方々のために安心して暮らせるお手伝いをします。

通帳や印鑑をなくして... しまいそう

安全な場所に
お預かりします

費用はいくらかかるの？

援助内容	利用料
福祉サービスの利用援助 日常的な金銭管理サービス	1回 1,200円 (生活保護受給者は無料)
書類等の預かりサービス	年間 3,000円(月額250円)

福祉クイズ

なぜなのでしょう。

公園に清掃ボランティアの皆さんが集まって活動しています。ほうきを持って参加したお相撲さんは誰でしょう？

豆ちしき

2月11日、収益を福祉事業に役立てる第48回「NHK福祉相撲大会」が国技館で開かれました。今年は6台の車両「福祉相撲号」が全国の福祉施設に贈られました。

ハガキに①なぜなどの答え②郵便番号③住所④氏名⑤年齢⑥電話番号⑦広報紙「笑顔～かにかえの福祉」を読んで感想を書いて次までお送りください。

〒497-0044 蟹江町大字蟹江新田字佐屋川東46番地
社会福祉法人蟹江町社会福祉協議会「福祉クイズ」係

正解者の中から抽選で5名さまに図書カードを差し上げます。抽選結果は図書カードの発送をもって代えさせていただきます。

締切：平成27年4月30日(木) (当日消印有効)

※お預かりした個人情報厳正に管理のうえ、図書カード発送のみに使わせていただきます。

前号の
答え

笑顔～かにかえの福祉132号(1月号)「福祉クイズ」の答えは「駅の券売機・郵便ポスト・洗濯機など」でした。多数のご応募ありがとうございました。

「ほっとだより」

社協は

ふれあいサロン活動を応援しています!

高齢者・障がい者・子育て中の親子など地域の皆さまを対象とし、家への閉じこもり防止や孤独感緩和・悩みごと相談など、地域の中でつながりを持ち、生きがいづくりとなるサロン活動に対して助成しています。

問合せ 社会福祉協議会
地域福祉係 ☎96-2940

サロンにはこんな効果があります。

- 1 仲間づくり
- 2 近所とのつながりづくり
- 3 悩みや困りごとなどの話し合い
- 4 情報交換、情報提供、情報共有
- 5 参加者同士による見守り・支え合い
- 6 介護予防、認知症予防
- 7 孤立・閉じこもり防止など



▲ふれあい愛サロンの会 (近鉄蟹江駅前)にて



世帯の自立を応援 生活福祉資金貸付制度

低所得者世帯・障がい者世帯・高齢者世帯に対して、資金の貸付と相談支援を通して自立を支援する制度です。

生活が不安定な低所得世帯の皆さまへ 小口資金

生活費や医療費などの一時的な出費など日々の暮らしの維持に必要な資金の貸付を行っています。

問合せ 社会福祉協議会 ☎96-2940

視覚の障がいを お持ちの皆さまへ

広報の「音訳版」「点訳版」を利用しませんか?

音訳版	町広報紙「KISS」・町議会広報紙「ほっと議会」・社協広報紙「笑顔～かにえの福祉」があります。余白にはエッセイなど短い読み物も入ります。
点訳版	「笑顔～かにえの福祉」があります。
対象者	町内にお住まいで視覚に障がいをお持ちの方や細かい文字が読みづらい方など
問合せ	社会福祉協議会 ☎96-2940

無料

日常生活でお困りの
皆さまへ



法律相談 (予約制)

弁護士が対応します。

場所	総合福祉センター2階
相談時間	午後1時～午後3時 1件あたり20分程度
予約方法	相談したい月の前月1日から電話予約ができます。 予約は、社会福祉協議会(☎96-2940)へ ※1日が土日・祝日にあたる場合は次の平日から
受付時間	月曜日～金曜日(※祝日除く) 午前8時30分～午後5時15分

心配ごと相談(予約不要) 民生委員・児童委員が対応します。

相談日	4月28日、5月26日、6月23日の火曜日
場所	産業文化会館3階
相談時間	午前10時～午後3時

ご寄付 ありがとうございました

平成26年12月16日～平成27年3月18日
「小さな善意で大きな愛の輪」運動
ピアゴ蟹江店様 …………… 金 23,105円



お出かけや通院時の
一時的なご利用に

車椅子を無料貸出しています

対象者	町在住の方で、一時的または他制度利用までのつなぎに必要な方。町外の親族の方が蟹江町に滞在し介助を必要とするときにもお貸しできます。
利用料	無料
貸出期間	3か月以内
手続き	申請者のご印鑑と利用される方の身分証明(免許証・健康保険証)などをお持ちいただき、社会福祉協議会窓口で申請してください。

ボランティアグループ 探訪

私たちは「かにえ子ども日本語の会」です



小学校入学説明会

「かにえ子ども日本語の会」は今年で設立10周年になります。活動の主体は、町内の保育所、小学校と中学校に在籍する多文化な背景を持つ外国にルーツを持つ子どもたちの日本語指導、教科指導と保護者の支援です。

保育所での指導 — 「プレスクール」も蟹江町の協働まちづくりモデル事業からスタートして今年で7年目になります。子どもたちが小学校入学前に知っておくべき「ひらがな、数字、文具の使い方、あいさつの仕方」などを保育所内で指導しています。そして、プレスクールの最後の週末には、外国人保護者を対象に、行政、保育所、小学校の関係者が集まって、小学校入学説明会を開催しています。

また、学用品、学校行事、各種書類の記入方法なども、通訳さんに入ってもらって説明します。

蟹江町での外国にルーツを持つ子どもの支援は、保育所、小学校、中学校と同じ支援者が継続的な支援を行うため、強い連携が取れていることが一番の特徴です。

これからも、私たちは多文化共生社会を目指した活動をしていきたいと思っています。 (代表:川崎直子)

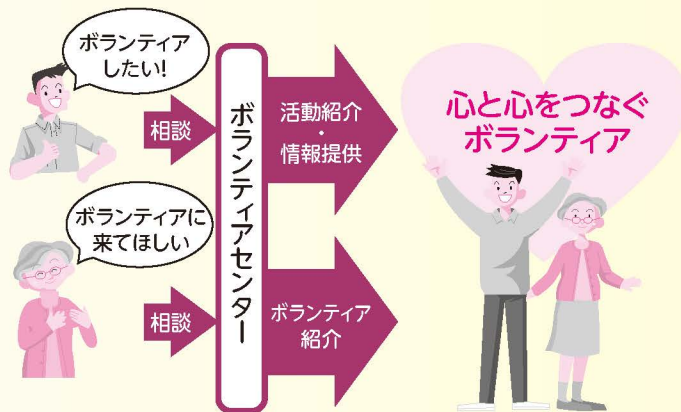
会員募集は必要な時に行います
(日本語教育の経験者が望ましいです)
連絡先 蟹江町社会福祉協議会 ☎96-2940

気軽にボランティア活動を始めませんか!

蟹江町社会福祉協議会ボランティアセンターでは、ボランティア活動をしたい方とボランティアの手助けが必要な方や施設などとの橋渡しをすることで、誰もが安心して暮らせるまちづくりをお手伝いしています。

まずはお気軽にボランティアセンターへご相談ください。

ボランティア登録された方には、ボランティアに関する情報を随時お知らせしています。



ボランティア活動保険 万が一の事故に備えるために 加入しましょう!

ボランティア等活動中に

- ボランティア自身がケガをした(傷害事故)
- 他人にケガをさせてしまった、他人の物を壊してしまった(賠償事故)などの事故を幅広く補償する保険です。

この広報紙「笑顔 ～かにえの福祉」は皆さまからいただいた会費によって作成しています。

音訳(録音)版・点訳(点字)版もあります。ご希望の方はお問い合わせください。

社会福祉法人蟹江町社会福祉協議会
〒497-0044 愛知県海部郡蟹江町大字蟹江新田字佐屋川東46番地

☎0567(96)2940

居宅介護支援事業所・訪問介護事業所 96-3736 FAX番号 95-7986
障害者相談支援事業所 (共通)

※局番をお確かめのうえおかけください。間違い電話は大変迷惑となりますので、ご協力をお願いします。

E-mail:k_syakyo@clovernet.ne.jp <http://www.kanie-syakyo.jp/> かにえ社協 検索

